

## Merkblatt für auswärtige Ruderer

Herzlich Willkommen im Seeclub Thun

Dieses Merkblatt soll dazu beitragen, dass ihr Aufenthalt beim Seeclub Thun möglichst reibungslos abläuft. Dazu finden Sie nachstehend die wichtigsten Informationen.

Wir setzen voraus, dass

- alle Teilnehmer gute Schwimmer sind;
- alle Teilnehmer gegen Unfall und Haftpflicht (inkl Obhutsschäden an fremden Booten) versichert sind;
- die Steuerleute und Equipenverantwortlichen die Binnenschiffahrtsverordnung kennen;
- sich alle an die Fahrordnung auf dem Thunersee und auf der Aare halten.

### Boote

Wir bemühen uns, unsere Boote und das Zubehör in gutem Zustand zu halten. Gleichwohl bitten wir Sie, vor Ihrer ersten Ausfahrt den Zustand des von Ihnen übernommenen Materials zu prüfen und festgestellte Mängel unserem Betreuer zu melden.

Sollten während dem Gebrauch des Materials neue Schäden und Mängel auftauchen, so bitten wir Sie, diese an gleicher Stelle zu melden.

### Bootshaus

Unser Bootshaus ist für Übernachtungen nicht geeignet. Der Gästebetreuer ist gerne bereit bei der Suche geeigneter Unterkünfte behilflich zu sein

### Sicherheit

#### Vom Bootshaus zum Thunersee (Bild 1)

Unser Bootshaus liegt an einem Seitenkanal der Aare, welche in diesem Bereich durch ein Regulierwehr gestaut ist. Dadurch können die Strömungsverhältnisse oft wechseln. Der Seitenkanal an dem das Bootshaus liegt, ist durch die davor liegende Insel vom Hauptfluss getrennt. Um in den Hauptfluss zu gelangen muss die Insel flussabwärts umfahren werden. Die zu umfahrende Inselspitze befindet sich nur noch etwa 150 m vom Regulierwehr entfernt. Das Umrudern der Inselspitze erfordert bei geöffneten Schleusentoren und dementsprechend starker Strömung sicheres Manövrieren des Bootes.

Vor der ersten Ausfahrt ist diese Stelle mit unserem Betreuer zu Fuss zu erkunden. Am oberen Ende der Insel, ca 400 m seewärts, mündet der Schifffahrtskanal in die Aare. Von hier an verkehren Personen- und Lastschiffe in beiden Richtungen auf der Aare. Im letzten schmalen Stück bis zum See ist auf Seitenströmungen und die grossen Schiffe besonders zu achten.

## **Vom Thunersee ins Bootshaus**

Bei der Einfahrt vom linken Ufer her (Schloss Schadau) in die Aare darf die Kurve nicht geschnitten werden. Die äussere Seemarke ist zu umfahren. Siehe Bild 2.

### **Einfahrt in den Seitenkanal**

Von der Schiffsanlegestelle "Casino" die Aare querend, das Ende der Insel ansteuern. Im Widerwasser wenden und in den Kanal einfahren.

Die Fahrverbotstafeln (rot-weiss-rote Signale) dürfen nicht überfahren werden. Sie markieren den Sicherheitsabstand zum Regulierwehr.

## **Fahrtregeln auf dem See (Bild 2)**

- Für die Fahrtregeln auf dem See verweisen wir auf Bild 2.
- Ruderboote haben einzig Motorbooten gegenüber Vortritt.

## **Sturmwarnung**

Starkwind- und Sturmwarnungen werden mit orangen Blinklichtern angezeigt.

- Starkwind: 40 Blinks pro Minute  
In Ufernähe bleiben und das Wetter beobachten.
- Sturm: 90 Blinks pro Minute  
Raschmöglichst ans Ufer oder in Ufernähe zurückrudern.

## **Gewitter**

- Keine Ausfahrten bei aufkommendem Gewitter.
- Wird man unterwegs überrascht, sofort umkehren oder an Land gehen.

## **Rudern bei Dämmerung und Dunkelheit**

- Die Boote müssen mit einem rundum sichtbaren weissen Licht ausgerüstet sein.

## **Ausflugsziele am Thunersee**

Leider gibt es nur wenige Möglichkeiten um mit einem Ruderboot anlegen zu können.

Unterstützung bei den Anlegemanövern vor Ort nach Absprache möglich.

## **Interlaken-Neuhaus**

- Am oberen Ende des Thunersees.
- Distanz ca 20 km.
- Anlegestelle beim Hotel-Restaurant Neuhaus, neben der Schiffsanlegestelle Neuhaus.
- Bei schönem Wetter viel Verkehr durch Segel- und Kursschiffe.
- Je nach Situation müssen die Ruderboote ausgewassert und auf der Wiese deponiert werden.

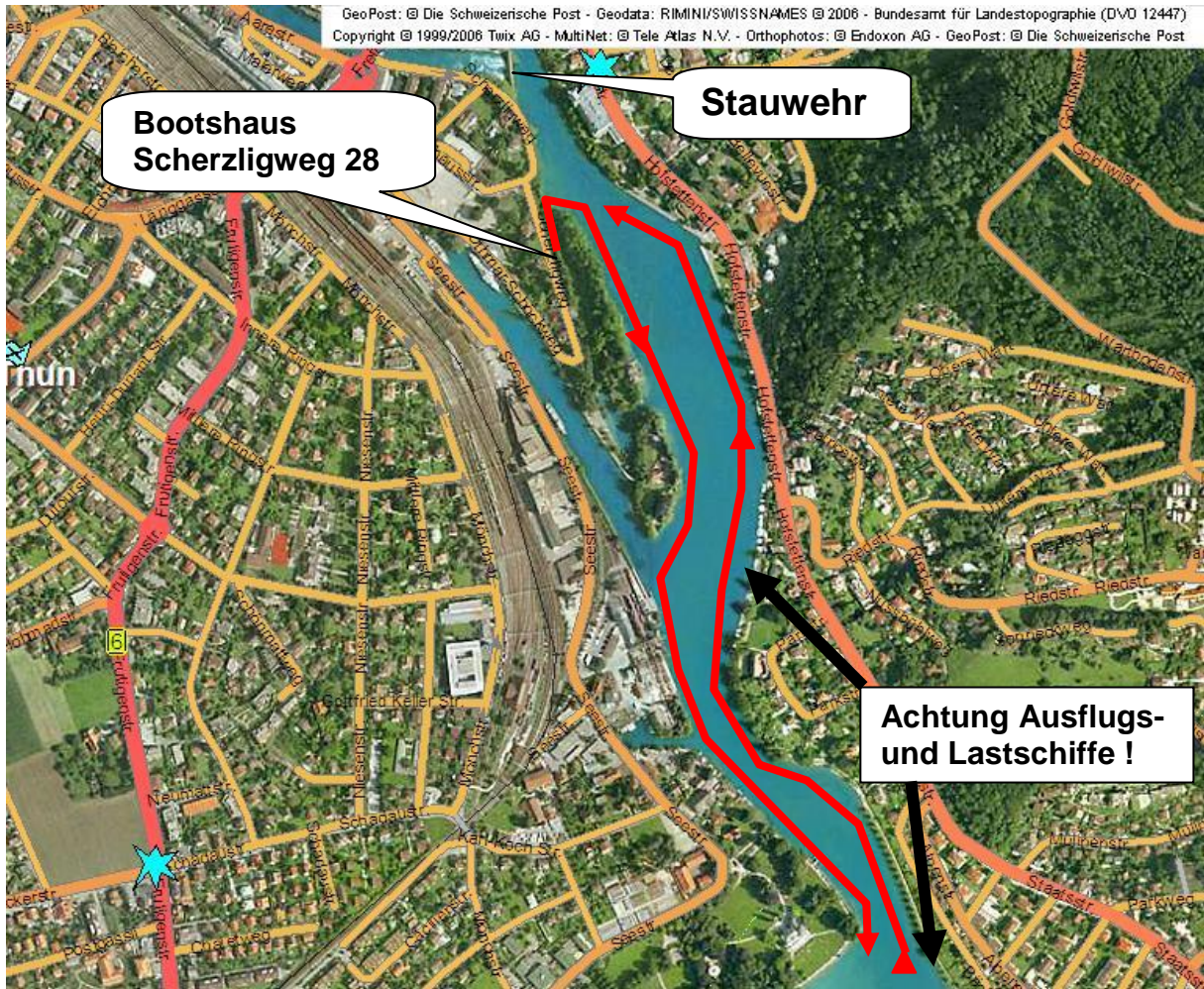
## **Gunten**

- Am rechten Thunerseeufer, neben der Schiffsanlegestelle Gunten.
- Seebad mit Liegewiese und Imbissstätte.
- Kleiner Bootssteg beim Seebad. Anlegemanöver relativ schwierig.

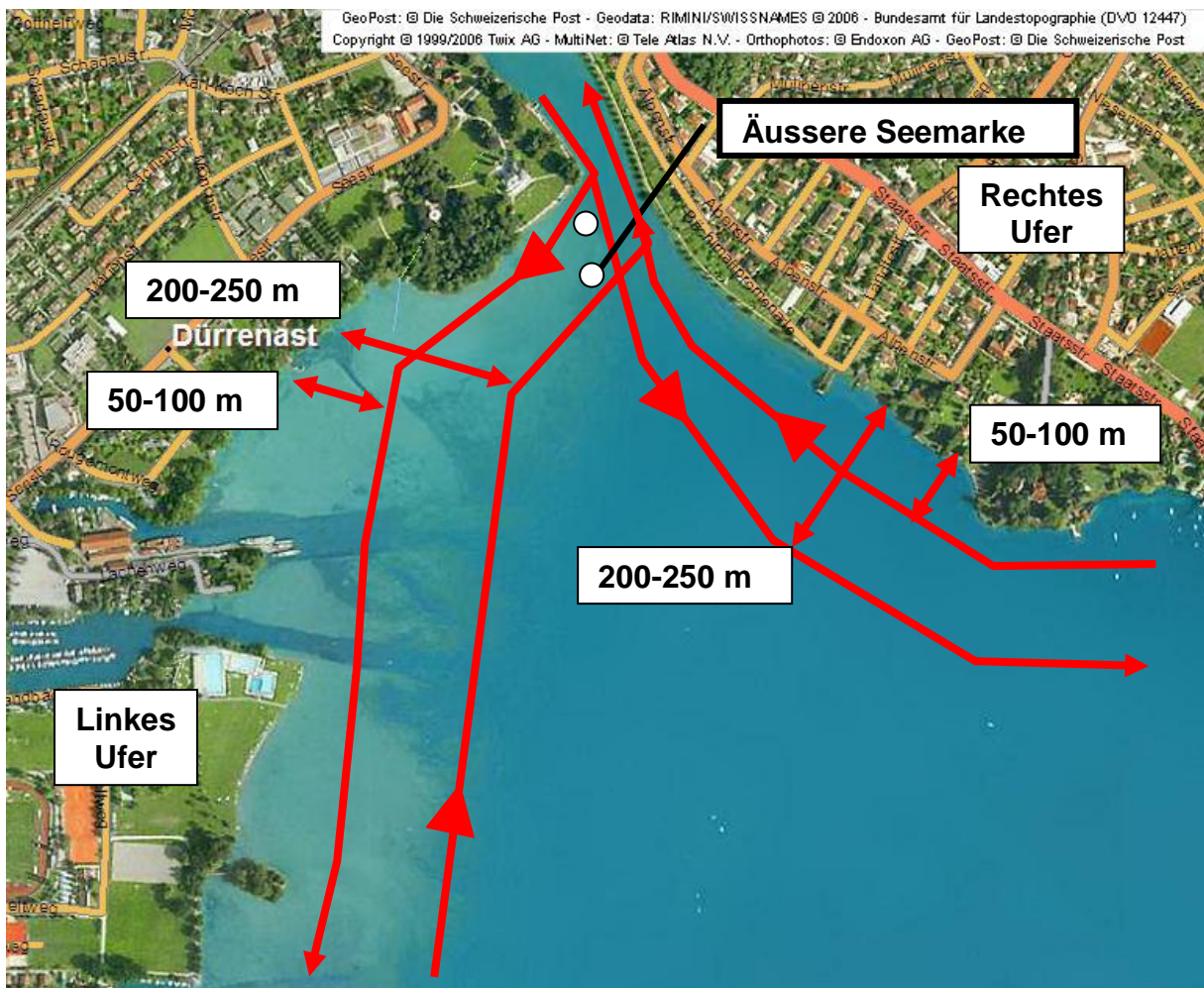
Wir wünschen Ihnen einen unfallfreien und erlebnisreichen Aufenthalt auf dem Thunersee.



# Fahrregeln auf der Aare und dem Thunersee



**Bild 1**



**Bild 2**